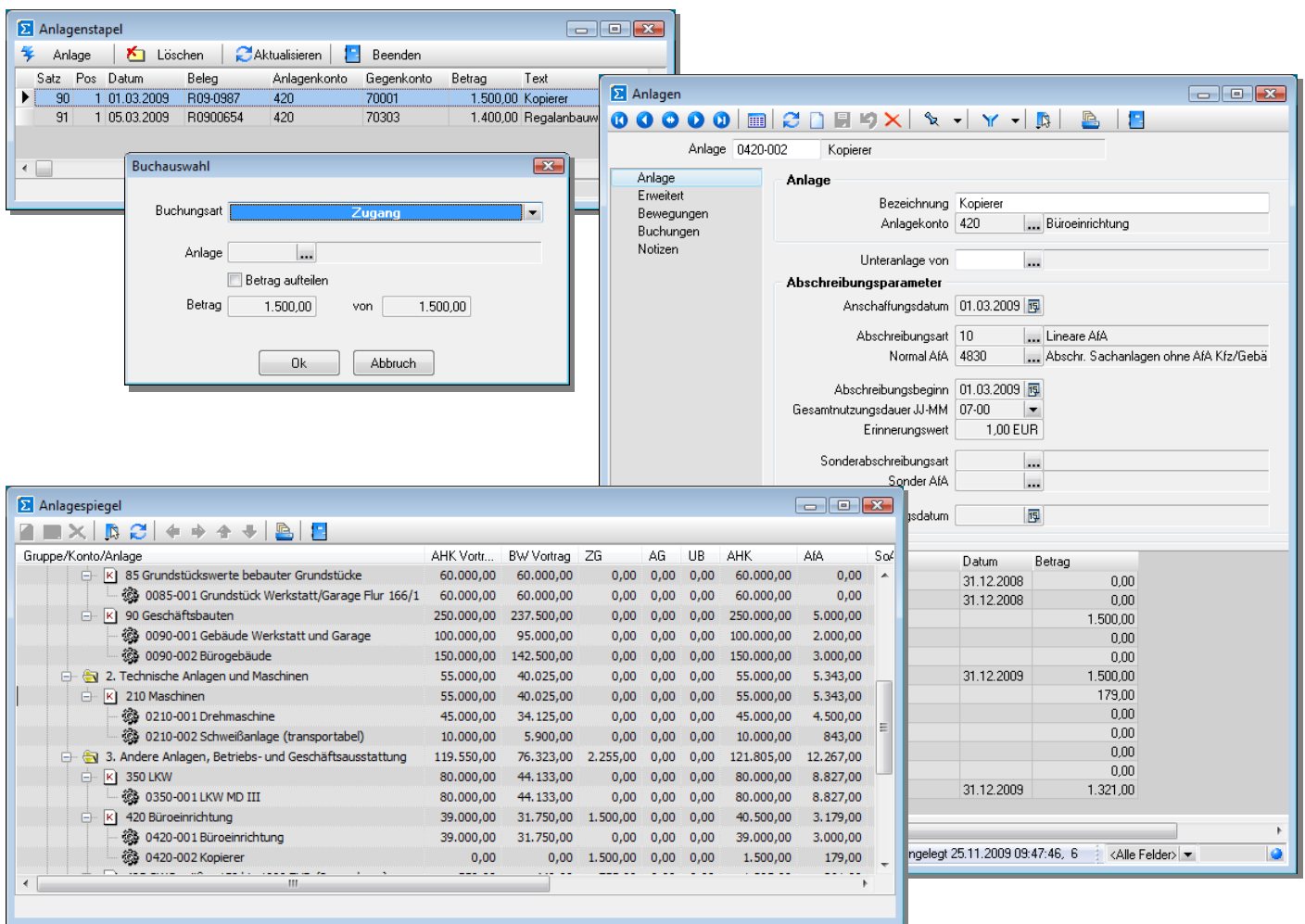


Anlagen aus dem Anlagenstapel übernehmen:

- Dialogbuchungen gegen ein Anlagekonto erzeugen generell einen Datensatz im Anlagenstapel – auch aus exportierten Eingangsbelegen aus der Warenwirtschaft.
- Später werden die Anlagestapelpositionen als Anlagen oder Bewegungen übernommen.
 - Buchungsart wählen.
 - Wenn nachträgliche AHK, Minderung oder Abgang, dann die entsprechende Anlage angeben.
 - Wenn mehrere Anlagen aus einer Buchung angelegt werden sollen, dann den Betrag aufteilen.
- Abschreibungsbuchungen werden erstellt und an die Finanzbuchhaltung übergeben.
 - Auf der Seite Buchungen sehen Sie die bereits exportierten und die noch zu exportierenden.



- Wählen Sie je nach Bedarf zwischen den drei Sichten des Anlagespiegels –
 - zum Bearbeiten, um Strukturen zu ändern und Vorgaben zu erfassen,
 - mit Abschreibung für das aktuelle Jahr,
 - mit Vorschau auf die nächsten 10 Jahre.

„Ordnung ist ...“

- Strukturieren Sie nach Gruppen und Standorten oder Struktureinheiten.